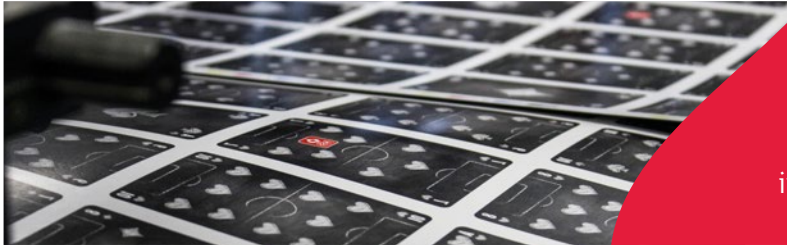


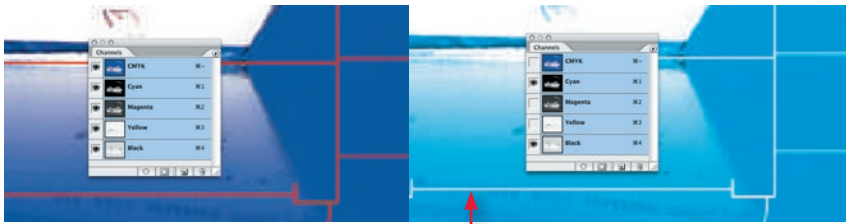
Layouts von Schachteln



Spielkartenfabrik Altenburg GmbH
 Leipziger Straße 7 • 04600 Altenburg
 Tel.: 0 3447/582-0 • Fax: 0 3447/582-109
 info@spielkarten.com • www.spielkarten.com

Layoutgestaltung

- Stellen Sie **bei allen Verpackungen** sicher, dass die von uns zur Verfügung gestellte Stanzkontur als **Sonderfarbe „Stanze“** und auf „Überdrucken“ angelegt ist. Fügen Sie diese im Layoutprogramm auf einer separaten Ebene in der gelieferten **Originalgröße (100%)** ein.

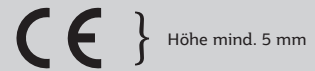


Wenn die Stanze nicht auf „überdrucken“ steht, spart Sie den Hintergrund aus.

Bitte beachten!
Kennzeichnungspflicht
von Spielwaren!

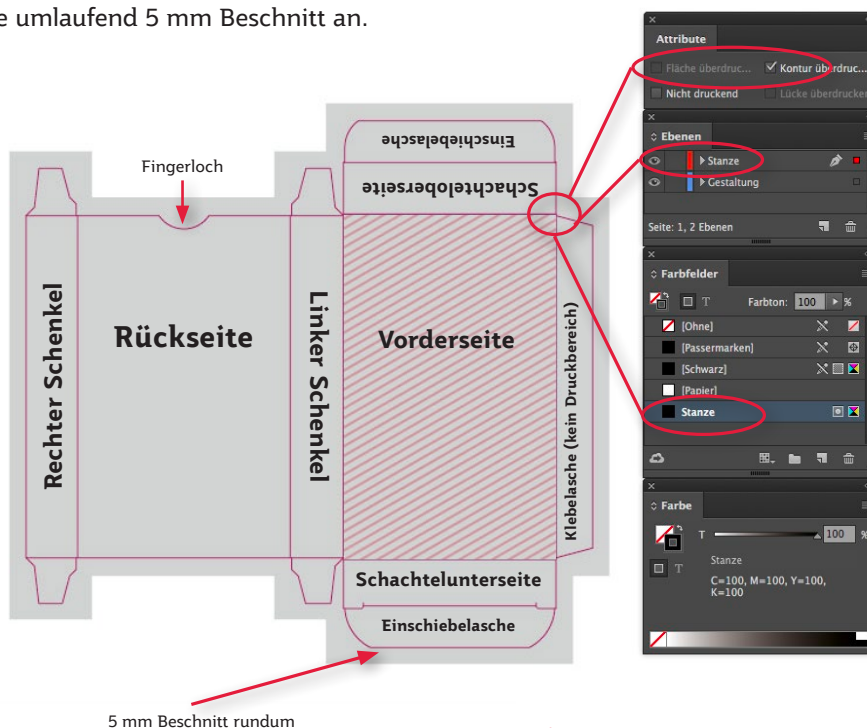
Versehen Sie Ihr Produkt von **außen gut sichtbar** gemäß der Richtlinie zur Kennzeichnungspflicht von Spielzeug mit einem **CE-Zeichen**, Adresse des **Inverkehrbringers**, einer **Identifikationsnummer** und gegebenenfalls mit einem **Warnhinweis**.

Weitere Informationen hierzu finden Sie unter www.spielkarten.com/Richtlinien_Gestaltung >> Kennzeichnungsrichtlinie von Spielzeug

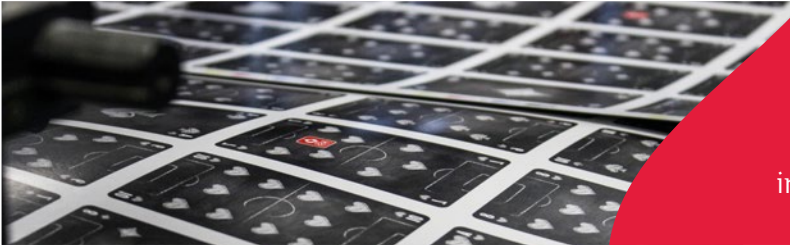


Faltschachteln

- Bevor Sie mit der Gestaltung beginnen, fragen Sie uns nach der richtigen Stanzkontur.
- Texte und wichtige Elemente sollten einen Abstand von mind. 3 mm zur Stanzkontur haben.
- Beachten Sie, dass sich auf den verdeckten Flächen (Klebelasche, Einschiebelasche) keine Elemente befinden, die später von außen sichtbar sein sollen.
- Legen Sie umlaufend 5 mm Beschnitt an.



Layouts von Schachteln

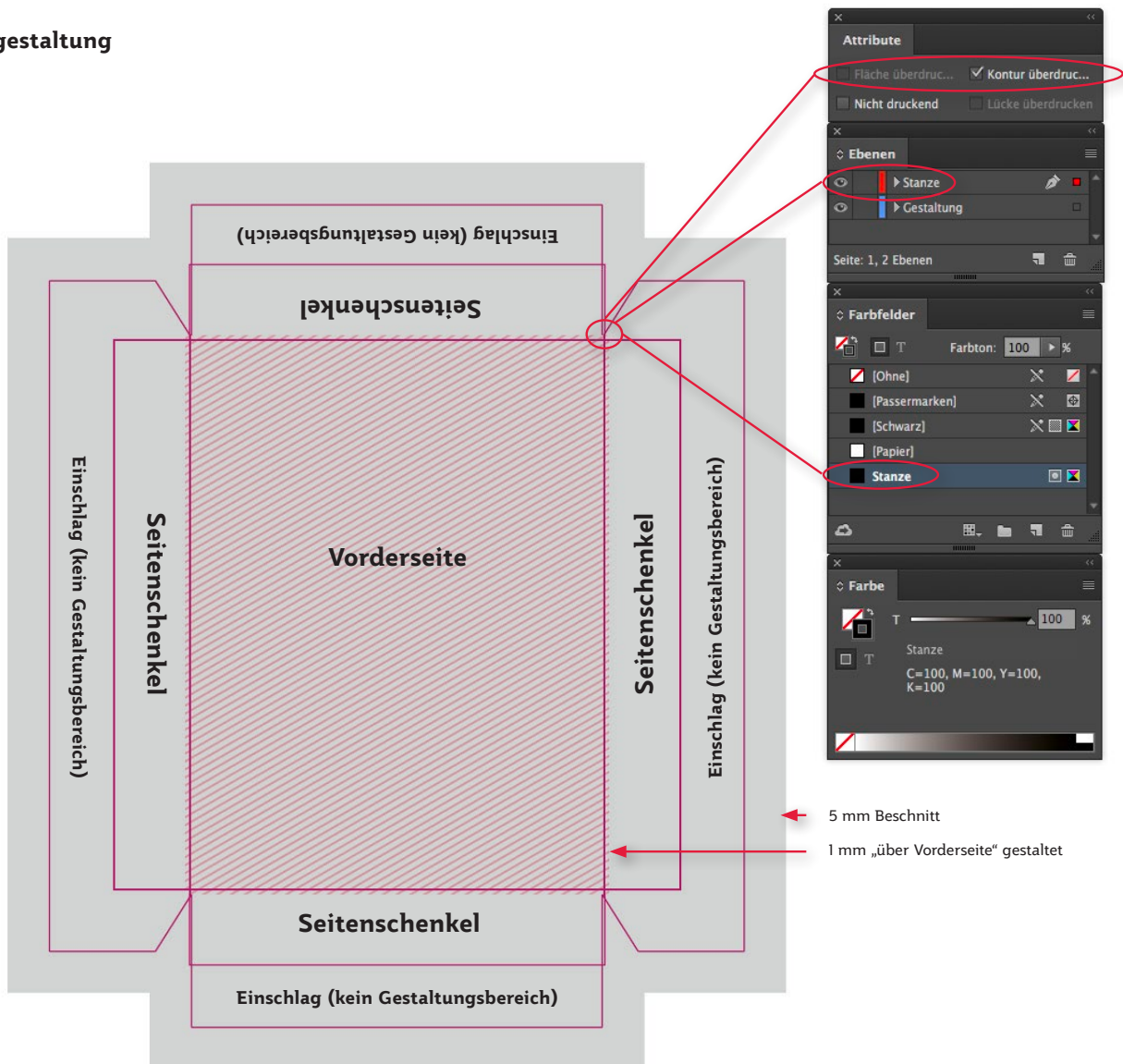


Spielkartenfabrik Altenburg GmbH
Leipziger Straße 7 • 04600 Altenburg
Tel.: 0 3447/582-0 • Fax: 0 3447/582-109
info@spielkarten.com • www.spielkarten.com

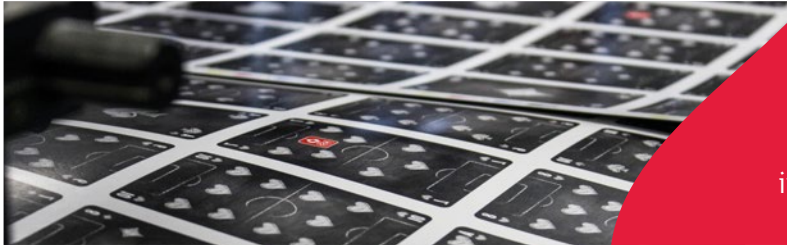
Stülpedeckelschachteln

- Bevor Sie mit der Gestaltung beginnen, fragen Sie uns nach der richtigen **Stanzkontur**.
- Texte und wichtige Elemente sollten einen **Abstand von mind. 3 mm** zur Stanzkontur haben.
- Beachten Sie, dass keine Elemente in den verdeckten Klebeflächen (Einschlag) stehen, die später sichtbar sein sollen.
- Legen Sie **umlaufend 5 mm Beschnitt** an.
- Bei einer „optimalen Gestaltung“ gehen die **Elemente der Frontfläche nahtlos in die Seitenschenkel** über. So können in der Produktion keine Blitzer entstehen.

Deckelgestaltung

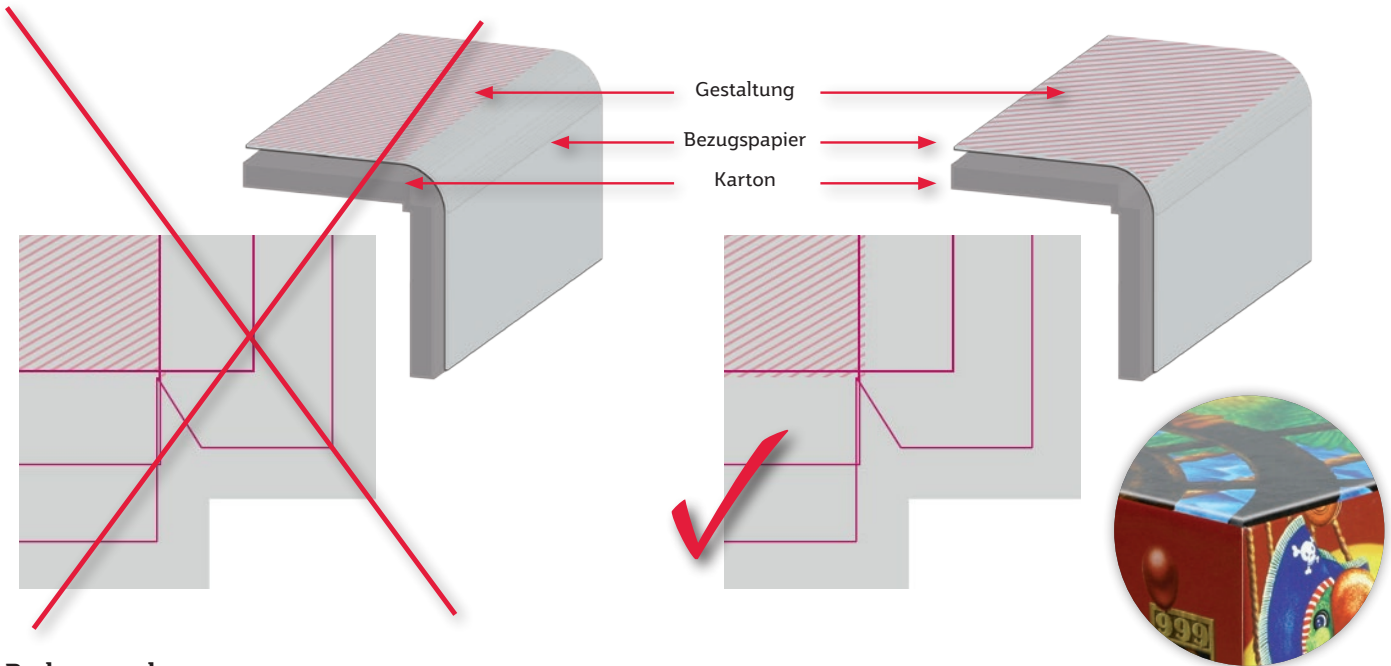


Layouts von Schachteln



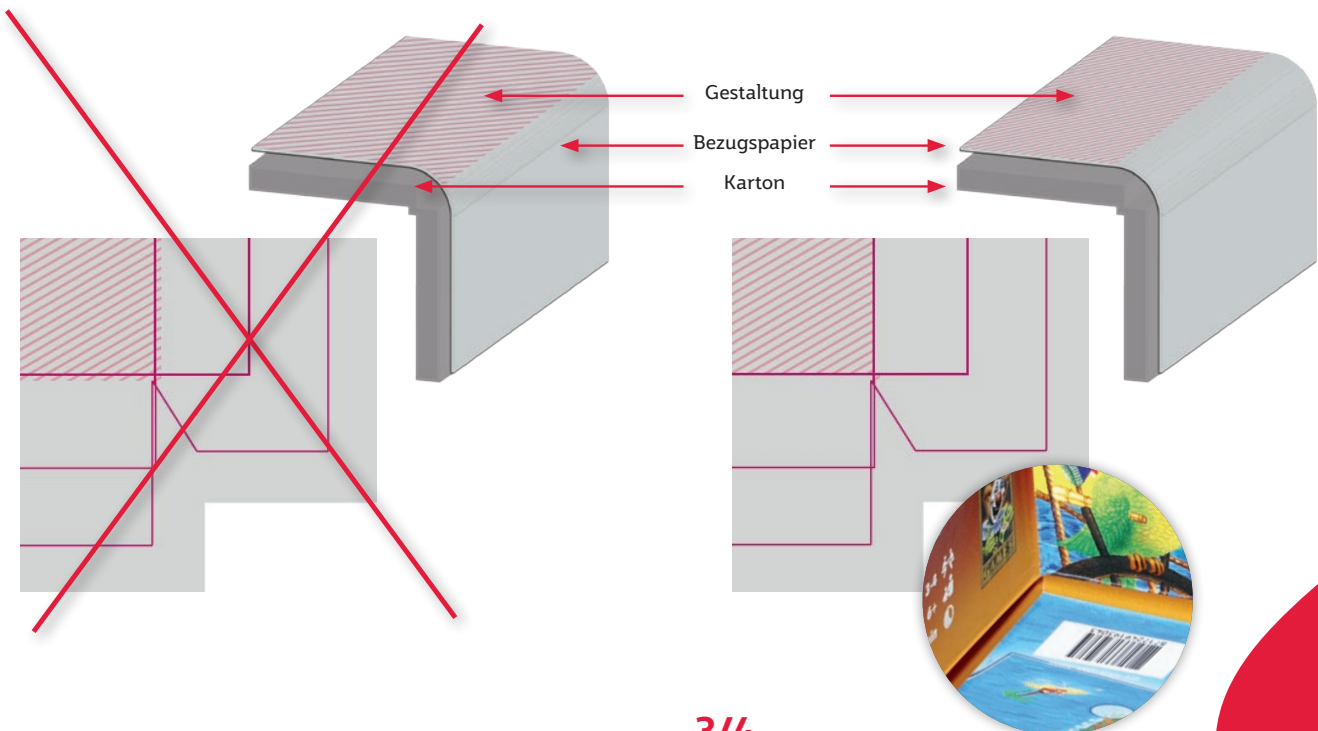
Spielkartenfabrik Altenburg GmbH
Leipziger Straße 7 • 04600 Altenburg
Tel.: 0 34 47/582-0 • Fax: 0 34 47/582-109
info@spielkarten.com • www.spielkarten.com

Achtung! Weicht die Gestaltung der Frontfläche von der Gestaltung der Seitenschenkel ab, so ist diese **1 mm** in die Schenkel hineinzugestalten. Damit werden Farbblitzer der Seitenflächen in die Frontfläche vermieden. Dies gilt nur für den Deckel.

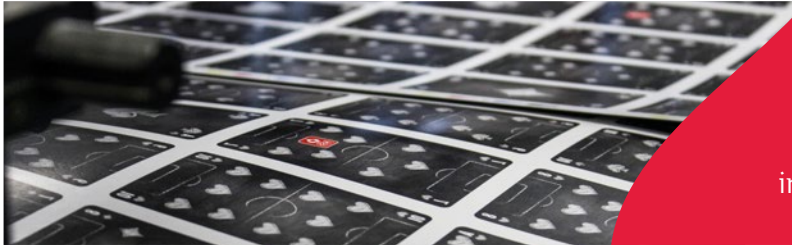


Bodengestaltung:

Im Gegensatz zur Gestaltung des Deckels werden bei der Bodengestaltung die Gestaltungsf lächen exakt in die Stanzkontur eingepasst. So wird ein optimaler optischer Abschluss der Flächengestaltung gewährleistet.



Layouts von Schachteln



Spielkartenfabrik Altenburg GmbH
Leipziger Straße 7 · 04600 Altenburg
Tel.: 0 34 47/582-0 · Fax: 0 34 47/582-109
info@spielkarten.com · www.spielkarten.com

Seitenschenkelgestaltung:

Bei der Herstellung von Stülpedeckelschachteln wird das bedruckte Bezugspapier auf die Schachtel geleimt. Dabei wird dieses über die Falzkante gezogen und die Schenkelhöhe des Bezugspapiers vergrößert sich. Im Ergebnis verschieben sich zentrierte Elemente der Seitenlaschen in Richtung Frontfläche. Versetzen Sie deshalb für eine Zentrierung die Seitenelemente an allen Schenkeln um 1 mm in Richtung Außenkante des Gestaltungsbereichs.

